



# We Care All

BİRLİKTE BUGÜNÜ KORUR, YARINI İYİLEŞTİRİRİZ.

Barut Otelleri olarak sürdürülebilir turizmi bir sorumluluk değil, gelecek nesillere verdiğimiz bir söz olarak görüyoruz. Doğaya, insana ve kültüre değer katıyor; daha iyi bir dünya için hep birlikte hareket ediyoruz.



**DOĞAYA SAYGI**  
Doğal kaynakları korur, çevresel etkilerimizi azaltmak için çalışırız.



**İNSANA DEĞER**  
Misafirlerimize, ekip arkadaşlarımıza ve yerel halkımıza eşit, güvenli ve ilham verici bir ortam sunarız.



**TOPLUMA KATKI**  
Yerel ekonomiyi destekler, kültürel mirası yaşatır ve toplumsal fayda yaratırız.



**KAYNAKLARI KORU**  
Su, enerji ve diğer kaynakları verimli kullanır, israfı önleriz.



**SORUMLU TÜKETİM**  
Sürdürülebilir ürün ve hizmetleri tercih eder, atıkları azaltır, geri dönüşümü destekleriz.



**SÜREKLİ İYİLEŞTİRME**  
Performansımızı düzenli olarak ölçer, yeni hedefler belirleyerek sürekli daha iyisini yaparız.



**SÜRDÜRÜLEBİLİR YÖNETİM**



**GÜVENİLİR TURİZM**



**GÜÇLÜ İŞ BİRLİKLERİ**



**GELECEK NESİLLERE YAŞANABİLİR BİR DÜNYA**



## TUI BLUE BARUT ANDIZ

2025 Sürdürülebilirlik Raporu

# Doğaya ve Geleceğe Adanmışlık...

## TUI Blue Barut Andız

Side'de Blue for Two konsepti ile sadece yetişkinlere yönelik (+16) bir konaklama deneyimi sunan TUI BLUE Barut Andız, konforlu konaklama seçenekleri, à la carte restoranları, özel plajı ve keyifli aktiviteleri ile sizi bekliyor. Antik Side'ye 20 dakika yürüme mesafesinde, Akdeniz'in eşsiz doğasıyla iç içe bir tatil deneyimi için kapılarımız açık.



# 17 Sürdürülebilir Kalkınma Hedefi

Birleşmiş Milletler'in 2030 Sürdürülebilir Kalkınma Amaçları doğrultusunda hareket eden TUI Blue Barut Andız, tüm operasyonlarında çevresel, sosyal ve ekonomik sorumluluğu ön planda tutmaktadır. Bu rapor, otelimizin 2025 yılı sürdürülebilirlik performansını ve hedeflerini kapsamlı biçimde ortaya koymaktadır.



# TUI Blue Barut Andız Otel Hakkında

## Modern Tesis

Çağdaş mimarisi, denize sıfır konumu ve farklı konaklama alternatifleriyle Barut Hotels misafirperverliğinin en iyi örneklerinden birini sunan TUI Blue Barut Andız, Side'de keyifli tatillere ev sahipliği yapmaktadır.

## Konum ve Kapasite

Side'ye sadece 20 dakika yürüme mesafesinde bulunan tesisimiz, misafirlerimize hem doğayla iç içe hem de tarihi dokuya yakın bir tatil deneyimi sunmaktadır. Toplam **124 odası**, 2 adet à la carte ve ana restoranı ile her şey dahil konseptinde hizmet vermektedir.



# TUI Blue Barut Andız Otel Tarihçesi

**2013**

**1**

TUI Sensimar Barut Andız adıyla kapılarını açtı. Side'nin en prestijli yetişkin otellerinden biri olarak bölgede yerini aldı.

**2**

**2019**

We Care çevre bilinci hareketi başlatıldı. Sürdürülebilirlik odaklı projeler hayata geçirilmeye başlandı.

**3**

**2020**

TUI BLUE Barut Andız adını alarak Blue for Two konseptine geçiş yapıldı. We Care All hareketi kapsamı genişletildi.

**4**

**2024**

6.9 MW'lık güneş enerji santrali devreye alınıyor. GRI standartlarına tam uyumlu raporlama sürecine geçildi.



# İçerik

Bu sürdürülebilirlik raporu, TUI Blue Barut Andız'ın 2025 yılı çevresel, sosyal ve kurumsal yönetim performansını dört ana başlık altında ele almaktadır.



## Üst Yönetimin Mesajı

Sürdürülebilirlik vizyonu, taahhütler ve 2025 öncelikleri



## Çevresel Sorumluluk

Su, enerji, atık yönetimi, biyoçeşitlilik ve iklim değişikliği ile mücadele



## Barut Otelleri ve Sürdürülebilirlik

Kurumsal strateji, We Care All ve sürdürülebilirlik yönetimi



## Sosyal Sorumluluk

Toplumsal cinsiyet eşitliği, çalışan hakları, çocuk dostu turizm

# Üst Yönetimin Mesajı

"Doğaya dokunduğumuz her anda ona olan saygımızı gösteriyor ve onu koruyoruz."

50 yılı aşkın süredir sektörde öncü olarak hizmet veren Barut Hotels grubunun ilk yetişkin oteli olan TUI Blue Barut Andız, yıllardır sürdürdüğü **"mutlu çalışan, mutlu misafir"** anlayışıyla bu değerleri 2025 yılında da kararlılıkla sürdürmektedir.

2024 yılında devreye aldığımız **6.9 MW'lık güneş enerji santrali** ile otelimizin tükettiği elektriğin tamamını yenilenebilir kaynaklardan karşılıyoruz. We Care All projesi kapsamında daha az enerji tüketen makineleri tercih ediyor, depozitolu malzemeler kullanarak atıklarımızı azaltıyor ve atık ayrışımıyla geri dönüşümü destekliyoruz. Turizm sektöründe çalışanına verdiği değer ile Barut Otelleri sektörde standartları yükseltmeye devam etmektedir.



# Barut Otelleri Hakkında

## Güvenilirlik ve Yenilikçilik

Barut Otelleri, kuruluşundan bu yana güvenilirlik, doğruluk, çalışkanlık, esneklik ve yenilikçilik değerleriyle büyümüş; sürdürülebilirlik alanındaki öncü çalışmalarıyla sektörde kendinden söz ettiren bir marka haline gelmiştir.

## Sürdürülebilir Büyüme

Sürdürülebilirliği büyüme stratejisinin merkezine yerleştiren Barut Otelleri, bu anlayışı tüm süreçlerine entegre etmiştir. Misafirlerine daha yeşil ve bilinçli bir deneyim sunmayı hedeflemektedir.

## Küresel Risklere Adaptasyon

Dünya Ekonomik Forumu'nun 2025 Küresel Riskler Raporu'na göre son on yıl, insanlık tarihi açısından en büyük aksaklıkların yaşandığı dönemdir. Barut Otelleri olarak sosyal, çevresel ve ekonomik değişimlere uyum sağlamayı kararlılıkla sürdürüyoruz.



# Barut TUI Blue Andız ve Sürdürülebilirlik

✔ "Doğaya dokunduğumuz her anda ona olan saygımızı gösteriyor ve onu koruyoruz" – Barut TUI Blue Andız Temel İlkesi

## 🌿 Çevresel Sürdürülebilirlik

Karbon ayak izimizi azaltmak ve enerji verimliliğimizi artırmak için yenilenebilir enerji ve akıllı bina sistemlerine yatırım yapıyoruz.

## 📈 Ekonomik Sürdürülebilirlik

Finansal disiplin ve işletme sermayesinin etkili yönetimi ile uzun vadeli değer yaratıyoruz.

## 🏠 Sosyal Sorumluluk

Misafirlerimiz, çalışanlarımız ve toplum için sosyal fayda projeleri geliştiriyor; yerel kalkınmayı destekliyoruz.

## 💻 Teknoloji ve Dijitalleşme

Dijital teknolojilerle misafir deneyimini sürekli geliştiriyor, operasyonel verimliliği artırıyoruz.

# Sürdürülebilirlik Stratejimiz



## Emisyon Azaltımı

Enerji kaynaklı CO<sub>2</sub> ve HFC/PFC emisyonlarının üretim ve hizmet süreçlerinde sistematik olarak azaltılması



## İklim Mücadelesi

İklim değişikliğinin etkilerini azaltmak için yenilikçi projeler geliştirilmesi ve hayata geçirilmesi



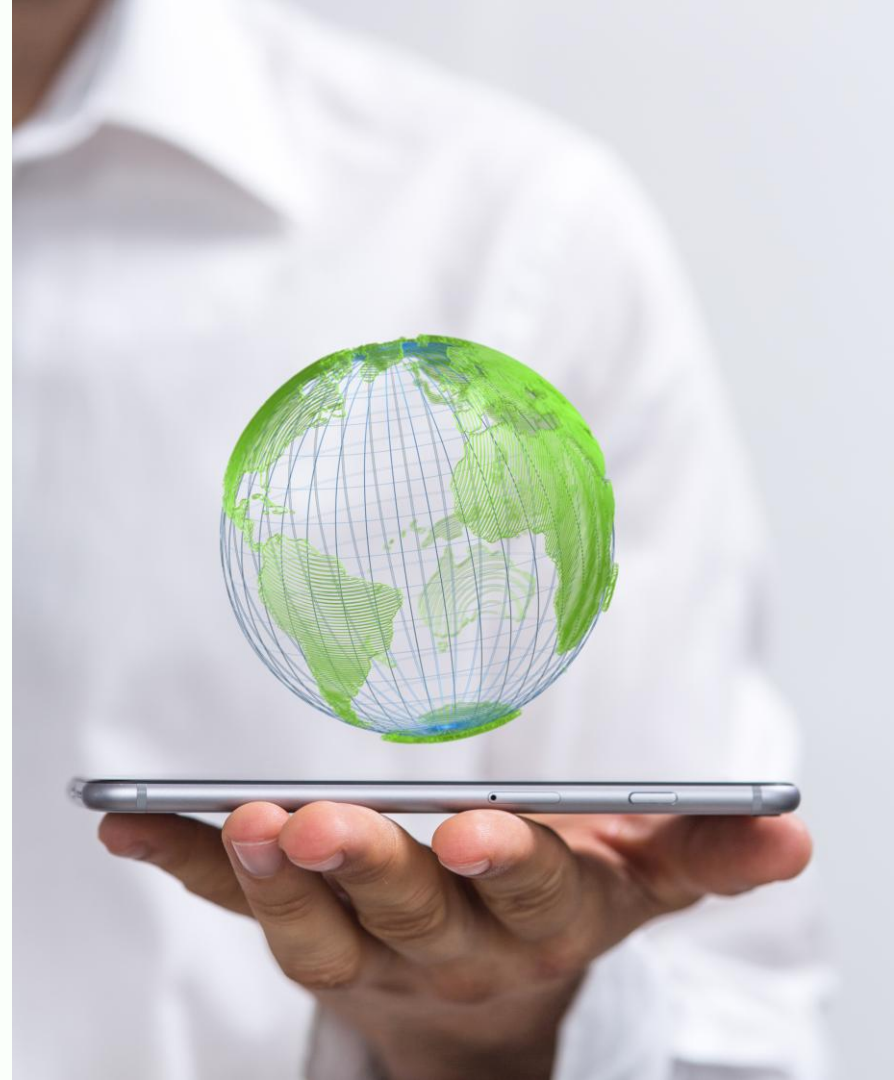
## Sorumlu Yatırım

Yeni yapılacak yatırımlarda doğa ve çevre üzerinde pozitif etkiyi artırma, sürdürülebilir mimari



## Eşit Fırsat

İnsan haklarına ve çalışan haklarına saygılı, adil ve kapsayıcı bir çalışma ortamı sunma



# Sürdürülebilirlik Yönetimi Yapısı



Barut Otelleri'nde yılda iki kez bir araya gelen Sürdürülebilirlik Komitemiz; otelimizin sürdürülebilirlik stratejilerinin, hedeflerinin ve ilgili politikalarının oluşturulmasından ve tüm iş süreçlerine entegre edilmesinden sorumludur. Performans takibi, koordinasyon ve gerekli eğitimlerin belirlenmesi de komitenin görevleri arasındadır.

# We Care All Nedir?

## 1 — 2019 — Başlangıç

Barut Hotels, We Care adıyla çevre bilinci hareketini hayata geçirdi. Doğa ve insan sevgisini koruma misyonu resmi bir hareket haline geldi.

## 2 — 2021 — Dönüşüm

Pandemi döneminde değişen ihtiyaçlar doğrultusunda hareket, We Care All adını alarak kapsamını genişletti.

## 3 — 2025 — Vizyon

Eğitim, çalışan hakları, atık azaltma, yenilenebilir enerji, yerel istihdam ve kültürel miras alanlarında kapsamlı sürdürülebilir uygulamalar sürdürülüyor.

Barut Hotels, kurulduğu 1971 yılından bu yana doğa ve insan sevgisini koruma ve geliştirme misyonunu benimsemiştir. We Care All hareketiyle, gelecek nesillere karşı olan sorumluluklarını bugünden sürdürülebilir uygulamalarla yerine getirmeyi hedeflemektedir.



# Ekonomik Büyüme

## Etkin Pazarlama

Türkiye'de ve uluslararası alanda geniş bir müşteri ağına sahip olmamızı sağlayan etkili pazarlama stratejileri geliştiriyoruz.

## Sürekli Yatırım

Misafir deneyimini sürekli iyileştirmek amacıyla düzenli olarak altyapı ve teknoloji yatırımları yapıyoruz.

## Hızlı Karar Mekanizmaları

Uzun yılların deneyimi ve dinamik şirket kültürümüzle değişen piyasa koşullarına hızlı ve etkili yanıt veriyoruz.

## Fiyatlandırma Politikası

Operasyonel kârlılığımızı destekleyen akılcı ve rekabetçi bir fiyatlandırma politikası uyguluyoruz.



# Yasal Uyum

## Hukuki İnceleme Süreci

Üçüncü kişilerle yapılan tüm sözleşmeler, imza sürecine geçilmeden önce Hukuk Müşavirliği tarafından incelenir. Şirket uygulamaları hukuki açıdan düzenli olarak değerlendirilmektedir.

## Üst Yönetim Denetimi

Üst Yönetim, Uyum ve Uyum Riski Yönetimi Politikası çerçevesinde şirket faaliyetlerinin ve çalışan davranışlarının mevzuat ve standartlara sürekli uygunluğunu sağlamakla sorumludur.

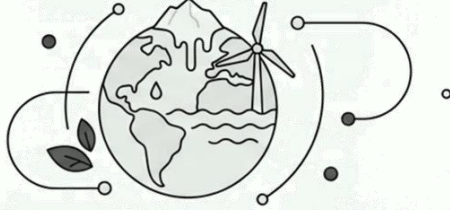
## Yönetim Kurulu Sorumluluğu

Yönetim Kurulumuz, tüm faaliyetlerin mevzuata uygun, doğru ve dürüst biçimde yürütülmesinden nihai sorumluluğa sahiptir. 2025 yılı itibarıyla mali durumumuzu etkileyebilecek önemli bir dava bulunmamaktadır.



# Kurumsal Risk Yönetimi ve Önceliklendirme

## 1) ÇEVRESEL RİSKLER



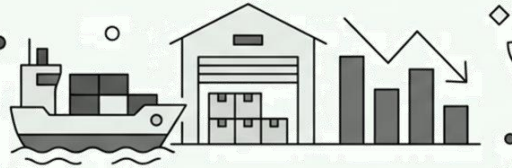
(iklim değişikliği, doğal kaynaklar)

## 2) SOSYAL RİSKLER



(işgücü, toplumsal baskılar)

## 3) EKONOMİK RİSKLER



(tedarik zinciri, piyasa dalgalanmaları)

## 4) TEKNOLOJİK RİSKLER



(siber güvenlik, dijital dönüşüm)

Kurumsal Risk Yönetimi ve Önceliklendirme, otelimizin sürdürülebilirlik stratejisinin temel yapı taşlarından biridir. Küresel, ulusal ve sektörel riskleri sistematik olarak değerlendirerek potansiyel tehditleri fırsatlara dönüştürmeyi hedefliyoruz.

# Kurumsal Risk Yönetimi

## Küresel Risk Analizi

Bugün toplumlar, iş dünyası ve bireyler birçok küresel riskle karşı karşıyadır. Dünya Ekonomik Forumu'nun 2025 yılı raporunda küresel risklerin kısa ve uzun vadeli etkileri incelenmektedir. 2020 sonrası dönem, insanlık tarihi açısından en büyük aksaklıkların yaşandığı on yıl olarak tanımlanmaktadır.

Doğal kaynak krizlerinden iklim değişikliğine, tedarik zinciri sorunlarından uluslararası krizlere kadar geniş bir yelpazede adaptasyon süreçleri sürdürülmektedir.

## Barut TUI Blue Andız Yaklaşımı

**Barut TUI Blue Andız**, potansiyel riskleri etkin bir şekilde ele almak için kapsamlı bir kurumsal risk yönetimi yaklaşımı uygulamaktadır. Bu sistem şunları kapsar:

- Risklerin ve fırsatların tanımlanması ve değerlendirilmesi
- Risk stratejilerinin oluşturulması ve düzenli güncellenmesi
- Sürdürülebilirlik uygulamalarının artırılması
- Tedarik zincirinin krizlere karşı dayanıklı kılınması

# Önceliklendirme

## 1 Konuların Belirlenmesi

Tesisimiz açısından önemli olabilecek konuların listesi oluşturuldu. Kurumsal stratejiler, değişen mevzuat, sektörel uygulamalar, küresel eğilimler ve paydaş beklentileri gözetildi.

## 2 Konuların Değerlendirilmesi

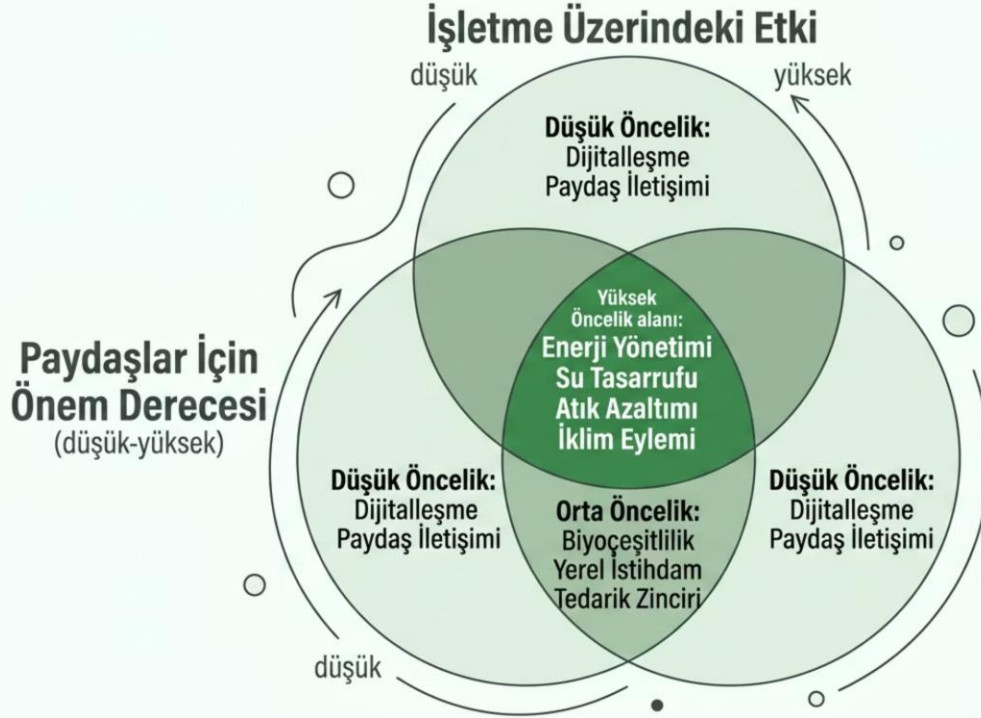
Misafir ve çalışan anketleri ile beklenti araştırmalarının sonuçları değerlendirilerek en önemli paydaşların sürdürülebilirlik beklentileri belirlendi.

## 3 Öncelikli Konuların Seçilmesi

Değerlendirilen konular üst yönetimin onayına sunularak proje planı oluşturuldu. Her yıl başında yapılan sürdürülebilirlik komitesi toplantısında önceliklendirme çalışması yenilenmektedir.



# Önceliklendirme Matrisi



Önceliklendirme matrisimiz, paydaşlarımız için önem derecesi ve işletmemiz üzerindeki etkisi bakımından sürdürülebilirlik konularını değerlendirmektedir. Matris üzerinde yüksek öncelikli olarak belirlenen konular – enerji, su ve atık yönetimi – sürdürülebilirlik stratejimizin odak noktasını oluşturmaktadır.

# Katkı Saęladığımız Sürdürülebilir Kalkınma Amaçları

Önemli küresel sorunlara ortak çözümler bulmak amacıyla hazırlanan Birleşmiş Milletler Sürdürülebilir Kalkınma Amaçları'nı sürdürülebilirlik stratejimizin önemli bir bileşeni olarak görüyoruz. 2025 yılı raporumuzda katkı sağladığımız 9 SKA hedefine kapsamlı biçimde yer veriyoruz.

## SDG 3

Saęlık ve Kaliteli Yaşam

## SDG 4

Nitelikli Eğitim

## SDG 5

Toplumsal Cinsiyet Eşitliği

## SDG 7

Erişilebilir ve Temiz Enerji

## SDG 10

Eşitsizliklerin Azaltılması

## SDG 13

İklim Eylemi

## SDG 14

Sudaki Yaşam

## SDG 15

Karasal Yaşam

## SDG 16

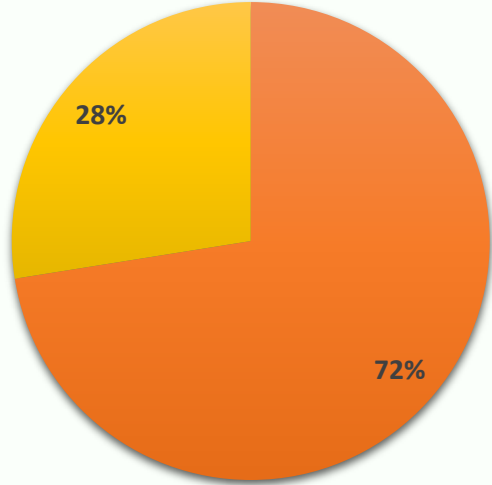
Barış, Adalet ve Güçlü Kurumlar

# Sürdürülebilir Kalkınma Amaçları Haritamız



Her bir amaca yönelik spesifik projeler ve uygulamalarla küresel sürdürülebilirlik hedeflerine katkı sağlamayı amaçlıyoruz. 2025 yılında bu 9 SDG alanında ölçülebilir ilerleme kaydettik.

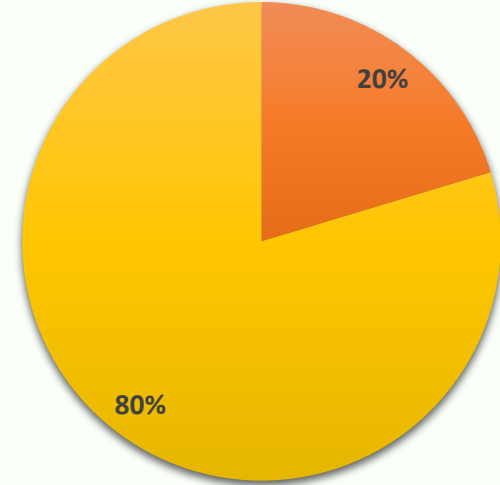
## Toplumsal Cinsiyet Eşitliği



ERKEK KADIN

### Çalışan Dağılımı

TUI Blue Barut Andız olarak kadın çalışanların hem operasyonel hem de yönetim kademelerinde temsil edilmesine önem veriyoruz. Cinsiyet eşitliğine dayalı işe alım politikamız tüm departmanlarda uygulanmaktadır.



YÖNETİCİ ve YARD. KADIN YÖNETİCİ ve YARD. ERKEK

### WEPs Prensipleri

BM Küresel İlkeler Sözleşmesi ve BM WEPs çerçevesinde; yalnızca kadın müşterilerimize ve çalışanlarımıza yönelik özel uygulamalarımızla kadının sosyal, kültürel ve toplumsal gelişimine katkı sağlıyoruz.

# FIRSAT EŞİTLİĞİ

*Herkes için. Her yerde.*

Fırsat eşitliği, yeteneklerin önünü açar;  
çeşitlilik gücümüzü, kapsayıcılık geleceğimizi büyütür.

AYNI FIRSATLAR, AYNI DEĞER, AYNI GELECEK.



## AYRIMCILIĞA YER YOK

Cinsiyet, yaş, engellilik,  
ırk, inanç, cinsel yönelim  
veya köken fark etmezsiniz  
herkese eşit davranınız.



## EŞİT ERİŞİM, EŞİT İMKAN

İşe alımdan terfiye,  
eğitimden gelişime  
kadar tüm süreçlerde  
eşit fırsatlar sunarız.



## HAKKANIYET VE ŞEFFAFLIK

Kararlarımız objektif  
kriterlerle alır,  
şeffaf ve adil bir çalışma  
ortamı yaratırız.



## KAPSAYICILIKLA GÜÇLENİRİZ

Farklılıklarımızı değer  
olarak görür, birlikte  
daha iyi sonuçlar  
elderiz.



## POTANSİYELİN ÖNÜNÜ AÇARIZ

Doğru fırsatlar,  
herkesin en iyi  
versiyonunu ortaya  
çıkarmasına olanak tanır.

Çeşitliliğimizle zengin, fırsat eşitliğimizle güçlü,  
birlikte daha iyi bir gelecek için çalışıyoruz.



EŞİT  
FIRSATLAR  
GÜÇLÜ  
YARINLAR



Fırsat eşitliği bir ayrıcalık değil,  
bir haktır. Bu hakkı birlikte yaşıyoruz.



BARUT  
OTELLERİ

## Fırsat Eşitliği

### Çeşitlilik ve Kapsayıcılık

İnsan kaynakları uygulamalarımızda, ücretlendirmeden işe alım ve kariyer gelişimine kadar her aşamada eşitlik ilkesini ön planda tutuyoruz. Farklı bakış açılarının işletmemize katkı sağladığına inanıyoruz.

### Kadın Liderliği

Kadın çalışanlarımıza yönelik mentorluk programları, liderlik gelişim fırsatları ve eğitimlerle destekliyoruz. Kadınların profesyonel yetkinliklerini artırmaları ve kariyerlerinde ilerlemeleri için altyapı sağlıyoruz.

### Eşit Ücret Politikası

Ücretlendirme süreçlerimizi "eşit işe eşit ücret" prensibi doğrultusunda yönetiyoruz. Kadın ve erkek çalışanlarımıza ödenen toplam ücretlerin eşitliğini sağlamak amacıyla düzenli analizler yapıyoruz.

# İş Etiği



## Uluslararası Standartlara Bağlılık

Uluslararası düzeyde kabul gören insan haklarına, ILO standartlarına ve BM İnsan Hakları Evrensel Beyannamesi'ne tam bağlılık gösteriyoruz.



## Çeşitlilik ve Eşitlik

İşe alım, istihdam ve terfi süreçlerinde yalnızca pozisyonun gerektirdiği nitelikler dikkate alınır. Her türlü ayrımcılığa karşı duruyoruz.



## Güvenli Çalışma Ortamı

Fiziksel, cinsel, ırkçı, psikolojik veya sözlü hiçbir taciz ve mobbinge müsamaha göstermeyiz. Çalışma ortamımızı kötü davranışlardan arındırmayı taahhüt ederiz.



# Turnover Oranı

## 22.26%

2024 Yılı

Personel devir oranı

## 21,34%

2025 Yılı

Personel devir oranı

## 0.92%

### İyileşme

Yıllık iyileşme oranı

Personel devir oranımızdaki düşüş, çalışan memnuniyetini artırmaya yönelik uygulamalarımızın ve insan kaynakları politikalarımızın etkinliğini doğrulamaktadır. Çalışanlarımızın bağlılığını artırmak ve uzun vadeli kariyer gelişimlerini desteklemek için yeni stratejiler geliştirmeye devam ediyoruz.

## Turnover Oranımızı Birlikte İyileştiriyoruz

Turnover (çalışan devir oranı), çalışanlarımızın kurumumuzdan ayrılma oranını gösterir.

Daha düşük turnover, daha güçlü bir ekip, daha yüksek bağlılık ve sürdürülebilir bir başarı demektir.



**TURNOVER ORANI**

=

$\frac{\text{Belirli dönemde ayrılan çalışan sayısı}}{\text{Aynı dönemdeki ortalama çalışan sayısı}} \times 100$

### DÜŞÜK TURNOVER'İN KATKILARI



**DAHA GÜÇLÜ EKİP**

Deneyimli ekiplerimizle daha uyumlu, verimli ve güçlü çalışırız.



**MALİYETLERİ AZALTIR**

İşe alım, eğitim ve uyum maliyetlerini düşürerek kaynaklarımızı daha etkin kullanırız.



**VERİMLİLİĞİ ARTIRIR**

Sürekli değişim yerine istikrarla daha yüksek performans elde ederiz.



**ÇALIŞAN BAĞLILIĞINI GÜÇLENDİRİR**

Çalışanlarımız kendini değerli hisseder, geleceğini burada görür.



**KURUM KÜLTÜRÜMÜZÜ BÜYÜTÜR**

Güçlü bir kültür, uzun vadeli başarının ve sürdürülebilir büyümenin anahtarıdır.

### TURNOVER'I BİRLİKTE AZALTIYORUZ



**DİNLIYORUZ**

Çalışan geri bildirimlerini önemsiyor, sürekli iyileşiyoruz.



**GELİŞİM SUNUYORUZ**

Eğitim ve kariyer fırsatlarıyla çalışanlarımızın gelişimini destekliyoruz.



**TANIYORUZ**

Başarıları takdir ediyor, emeğe ve katkıya değer veriyoruz.



**İYİ BİR ÇALIŞMA DENEYİMİ SUNUYORUZ**

İyi bir liderlik, güçlü iletişim ve adil süreçlerle güvenli bir çalışma ortamı sağlıyoruz.



**AİT HİSSETTİRİYORUZ**

Her bir çalışanımızın bu ailenin değerli bir parçası olduğunu hissettiriyoruz.



**BİRLİKTE DAHA GÜÇLÜ,  
BİRLİKTE DAHA İYİ.**

Daha iyi bir iş yeri, daha mutlu bir ekip,  
daha güçlü bir gelecek için birlikte çalışalım.



# Çalışan Hakları

## Eşit Fırsat İlkesi

İşe alım süreçlerinde kişilere eşit fırsat sağlanması ilkesi uygulanmaktadır. İrk, din, dil ve cinsiyet ayrımı yapılmaması, insan haklarına saygı gösterilmesi esastır.

## Fiziksel ve Duygusal Bütünlük

Çalışanların şirket içi fiziksel, ruhsal ve duygusal bütünlüklerini korumak için her türlü önlem alınır. Zorla çalıştırmaya ve çocuk işçiliğine kesinlikle izin verilmez.

## İletişim Kanalları

Çalışanlar, oluşturulan Online Portal üzerinden doğrudan üst yönetime ulaşabilmektedir. Çalışanlarımızın yaratıcı fikirlerini paylaşımları aktif olarak teşvik edilmektedir.



# Çalışanların Yetkinlik Gelişim Süreçleri



## Eğitim Programları

Çalışanların kendi alanında yetkin, bilgi açısından donanımlı, teknoloji kullanımında yetişmiş ve yaratıcı olmalarına katkı sağlayacak kapsamlı eğitimler sunuyoruz.



## Mentorluk ve Koçluk

Deneyimli çalışanlarımızın bilgi ve tecrübelerini yeni çalışanlara aktarabilecekleri mentorluk programları düzenliyoruz. İnsan kaynağına yapılan yatırım toplumu da ileriye taşıyor.



## Performans Değerlendirme

Yıllık performans değerlendirme süreçleriyle çalışanlarımızın yetkinliklerini ve katkılarını düzenli olarak ölçüyor, kariyer gelişimlerini destekliyoruz.

# Çalışan Güvenliđi ve İstihdam

## İSG Yönetimi

TUI Blue Barut Andız olarak, İş Sađlıđı ve Güvenliđi (İSG) konularına büyük önem veriyoruz. İSG Prosedürümüz tüm çalışanlarımızı kapsamakta olup faaliyetler 6331 Sayılı İş Sađlıđı ve Güvenliđi Kanunu'na uygun yürütölmektedir.

Her yeni çalışanımız işe başladığında İSG prosedürleri hakkında bilgilendirme eğitimi almakta ve düzenli temel İSG eğitimleri tüm çalışanlarımıza verilmektedir.

## 2025 Performans Verileri

**2**

**İş Kazası**

Kayıp iş günü ile sonuçlanan  
kaza sayısı

**4 saat**

**Eđitim / Kişi**

Yıllık ortalama eğitim saati



# Çalışan Güvenliği Uygulamaları



## Güvenli Çalışma Ortamı

Sağlıklı, güvenli, stresten uzak ve ergonomik bir iş ortamı sunmayı önceliklendiriyoruz. Gerekli iyileştirmeler sürekli olarak yapılmaktadır.



## Ergonomik İyileştirmeler

Çalışanlarımızın refahını artırmak için çeşitli sağlık ve güvenlik önlemleri düzenli olarak uygulanmaktadır.



## Sağlık Programları

Seminerler, sağlık taramaları ve iş güvenliği tatbikatları ile çalışanlarımızın hem fiziksel hem psikolojik sağlıklarını destekliyoruz.



## Sürekli Eğitim

Tüm çalışanlarımızın güvenli ve destekleyici bir ortamda bulunmalarını sağlamak için gereken tüm tedbirler alınmaktadır.

# Yerel İstihdam

## Yerel İstihdamın Önemi

TUI Blue Barut Andız olarak, yerel istihdamı desteklemek ve bölgenin kalkınmasına katkı sağlamak büyük öneme sahiptir. Yerel istihdam; ekonomik, sosyal dayanışma ve kültürel çeşitlilik açısından kritik rol oynar.

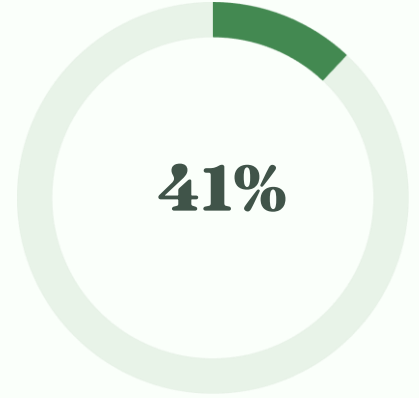
2025 yılında operasyonlarımızda yerel istihdam oranını bir önceki yıla göre **%2 arttırarak**, toplamda **% 59 yerel istihdami** seviyesine çıkardık.

## İstihdam Dağılımı



### Yerel İstihdam

Bölgeden işe alınan çalışan oranı



### Diğer Bölgeler

Diğer bölgelerden gelen çalışanlar



Her bir damla suyun, her bir kilowatt enerjinin ve her bir atık parçasının önemini farkındayız. Her bir damla suyun, her bir kilowatt enerjinin ve her bir atık parçasının önemini farkındayız. Her bir damla suyun, her bir kilowatt enerjinin ve her bir atık parçasının önemini farkındayız.



Her bir damla suyun, her bir kilowatt enerjinin ve her bir atık parçasının önemini farkındayız. Her bir damla suyun, her bir kilowatt enerjinin ve her bir atık parçasının önemini farkındayız. Her bir damla suyun, her bir kilowatt enerjinin ve her bir atık parçasının önemini farkındayız.



Her bir damla suyun, her bir kilowatt enerjinin ve her bir atık parçasının önemini farkındayız. Her bir damla suyun, her bir kilowatt enerjinin ve her bir atık parçasının önemini farkındayız. Her bir damla suyun, her bir kilowatt enerjinin ve her bir atık parçasının önemini farkındayız.

# Umursuyoruz...

Her bir damla suyun, her bir kilowatt enerjinin ve her bir atık parçasının önemini farkındayız.

TUI Blue Barut Andız olarak, çevresel sorumluluklarımızın bilincindeyiz ve doğal kaynakların korunması için kapsamlı sürdürülebilirlik programları uyguluyoruz. Su, enerji ve atık yönetimi alanlarında yenilikçi çözümler geliştirerek ekolojik ayak izimizi azaltmayı hedefliyoruz.

Misafirlerimize sunduğumuz konfor ve lüksü, çevreye olan saygımızla dengeleyerek gelecek nesillere daha yaşanabilir bir dünya bırakmak için çalışıyoruz.



Her bir damla suyun, her bir kilowatt enerjinin ve her bir atık parçasının önemini farkındayız. Her bir damla suyun, her bir kilowatt enerjinin ve her bir atık parçasının önemini farkındayız. Her bir damla suyun, her bir kilowatt enerjinin ve her bir atık parçasının önemini farkındayız.



Her bir damla suyun, her bir kilowatt enerjinin ve her bir atık parçasının önemini farkındayız. Her bir damla suyun, her bir kilowatt enerjinin ve her bir atık parçasının önemini farkındayız. Her bir damla suyun, her bir kilowatt enerjinin ve her bir atık parçasının önemini farkındayız.



Her bir damla suyun, her bir kilowatt enerjinin ve her bir atık parçasının önemini farkındayız. Her bir damla suyun, her bir kilowatt enerjinin ve her bir atık parçasının önemini farkındayız. Her bir damla suyun, her bir kilowatt enerjinin ve her bir atık parçasının önemini farkındayız.



Her bir damla suyun, her bir kilowatt enerjinin ve her bir atık parçasının önemini farkındayız. Her bir damla suyun, her bir kilowatt enerjinin ve her bir atık parçasının önemini farkındayız. Her bir damla suyun, her bir kilowatt enerjinin ve her bir atık parçasının önemini farkındayız.



Her bir damla suyun, her bir kilowatt enerjinin ve her bir atık parçasının önemini farkındayız. Her bir damla suyun, her bir kilowatt enerjinin ve her bir atık parçasının önemini farkındayız. Her bir damla suyun, her bir kilowatt enerjinin ve her bir atık parçasının önemini farkındayız.



Her bir damla suyun, her bir kilowatt enerjinin ve her bir atık parçasının önemini farkındayız. Her bir damla suyun, her bir kilowatt enerjinin ve her bir atık parçasının önemini farkındayız. Her bir damla suyun, her bir kilowatt enerjinin ve her bir atık parçasının önemini farkındayız.

## Su Yönetimi

# 13,9%

### Su Tasarrufu

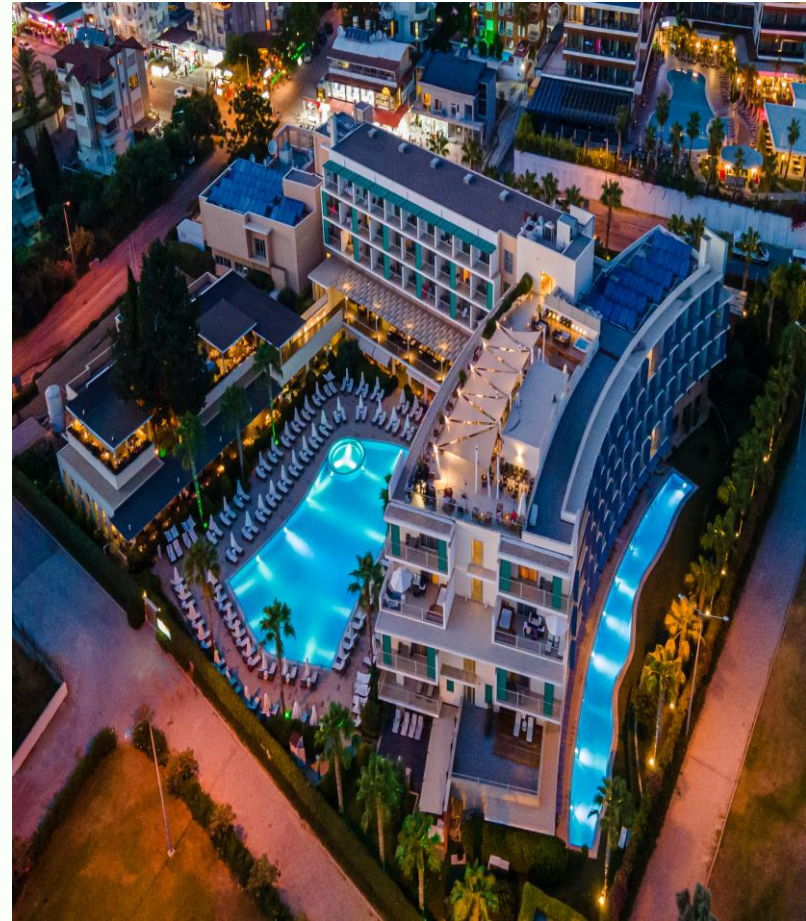
2024'e kıyasla kişi başı su tüketiminde %13,9 azalma olmuştur.  
2025 yılı kişi başı su tüketimi 0,323 m<sup>3</sup>

# 100%

### Verimlilik

Su tasarruflu armatür kullanım oranı

TUI Blue Barut Andız olarak tatlı su kaynaklarının korunması ve verimli kullanımı, sürdürülebilirlik stratejimizin en önemli önceliklerinden biridir. Aldığımız önlemlerle yalnızca çevreye olan olumsuz etkilerimizi azaltmakla kalmıyor, misafirlerimize su kaynaklarının korunmasına yönelik bilinç kazandırmayı da hedefliyoruz.



# Enerji Yönetimi

## ☀️ Yenilenebilir Enerji

Güneş enerjisi sistemleri ile hem sıcak su üretimi hem de elektrik enerjisi üretimi sağlanmaktadır. 2024'te devreye giren 6.9 MW'lık GES ile otelimizin tüm elektrik ihtiyacı karşılanacaktır.

## 👥 Personel Eğitimi

Enerji tasarrufu konusunda tüm çalışanlara düzenli eğitimler verilerek bilinç düzeyi sürekli artırılmaktadır.

## 💡 Enerji Verimliliği

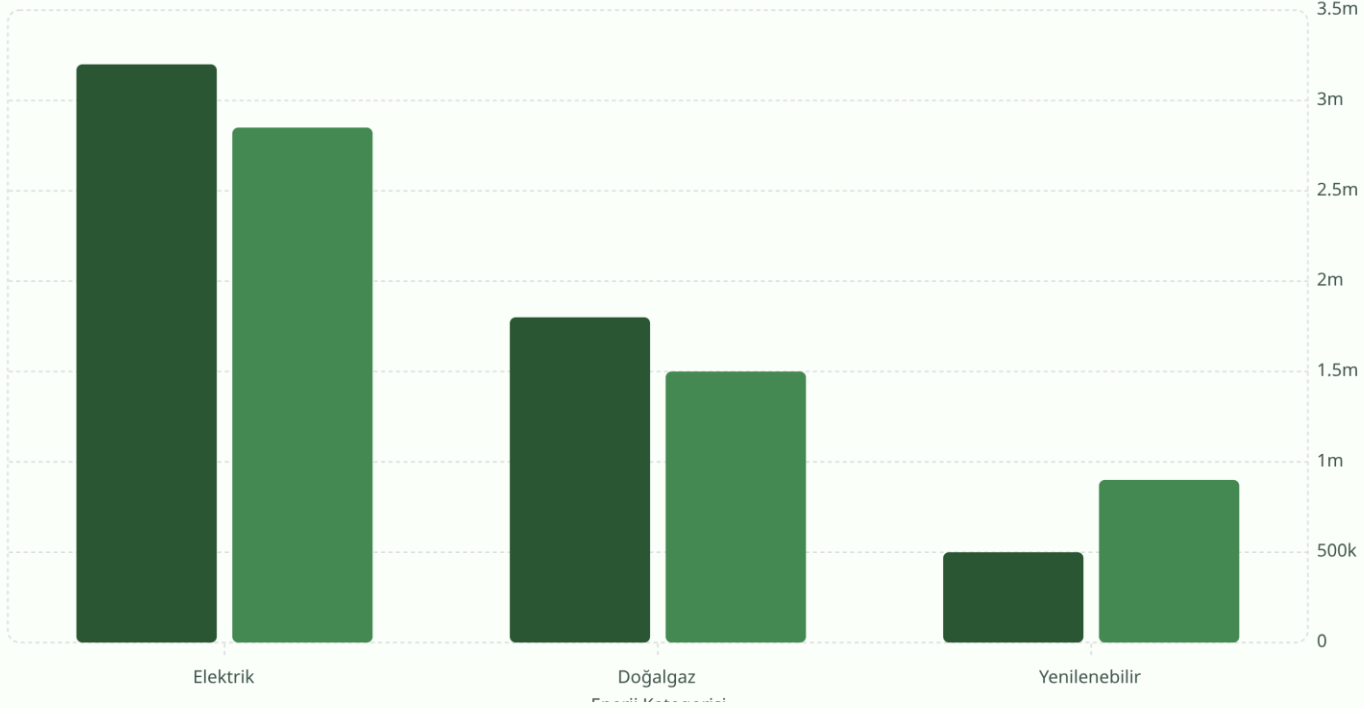
LED aydınlatma sistemleri, enerji verimli ekipmanlar ve akıllı otomasyon sistemleri ile enerji tasarrufunu maksimize ediyoruz.

## 📊 Enerji İzleme

Gerçek zamanlı enerji tüketim takibi ve analizi ile anomaliler erken tespit edilerek tasarruf fırsatları değerlendirilmektedir.

# Enerji Tüketim Verileri

2024 (kWh) 2025 (kWh)



2024 ve 2025 yılları arasında enerji tüketim verilerimiz, sürdürülebilirlik hedeflerimiz doğrultusunda önemli gelişmeler göstermektedir. Yenilenebilir enerji kullanımındaki **%80'lik artış**, güneş enerjisi yatırımlarımızın somut göstergesidir. 2025 yılında tamamlanan 6.9 MW'lık güneş enerji santralimiz bu oranı daha da yükseltecektir.



# Atık Yönetimi

## Sıfır Atık Belgesi

TUI Blue Barut Andız sahip olduğu "Sıfır Atık" belgesi çerçevesinde kapsamlı bir atık yönetimi modeli uygulamaktadır. Çalışanlarımıza düzenli eğitimlerle atık ayrıştırma farkındalığı kazandırılmaktadır.

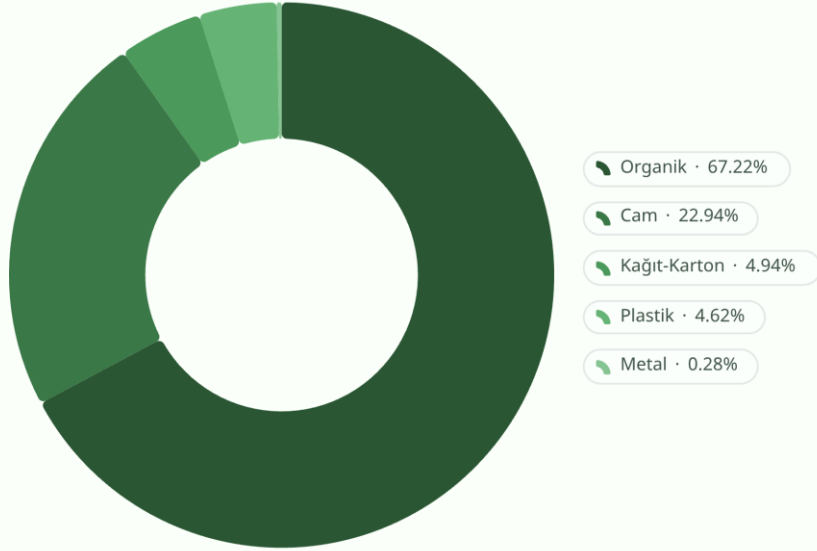
## Atık İstasyonları

Tesis genelinde konumlanan Atık İstasyonları ile plastik, kağıt-karton, metal, cam ve organik atıkların ayrıştırılması sağlanmakta; misafirlerimizin de katkısı alınmaktadır.

## Geri Dönüşüm Başarısı

2025 yılında toplam **233.637 kg** atık ayrıştırılarak geri dönüşüme kazandırıldı. Bu miktar içinde plastik (7.4294 kg), kağıt-karton (7.604 kg), cam (8.731 kg), metal (168 kg) ve organik atıklar (209.640 kg) yer almaktadır.

# Atık Dağılımı



## Geri Dönüşüm Performansı

2025 yılında **233.637 kg**' olan toplam atık miktarımızın tamamı ayrıştırılarak geri dönüşüme kazandırıldı. Organik atıklar en büyük payı oluştururken, cam geri dönüşümünde de kayda değer başarı elde edildi.

2025 yılında bu miktarı daha da artırmak ve yeni atık azaltma prosedürleri geliştirmek hedeflenmektedir. Kompost programları ve biyogaz dönüşümü araştırılmaktadır.

✔ Sıfır Atık Belgesi yenilenerek 2025 yılında da geçerliliği sürdürülmektedir.



# Biyoeçitlilik

TUI Blue Barut Andız, ekosistemlerin deęerinin ve saęladıkları çevresel faydaların farkında olarak biyoeçitlilięin korunmasını derinlemesine kavramaktadır. Faaliyetlerimizin yerel ekosistemler üzerindeki doğrudan ve dolaylı etkileri düzenli olarak izlenmekte ve deęerlendirilmektedir.

## Ekosistem Koruma

Biyoeçitlilik üzerindeki olumsuz etkileri minimize etmek için kapsamlı önlemler alınmaktadır.

## Nesli Tehlike Altındaki Türler

Ekosistemleri ve nesli tükenmekte olan türleri aktif olarak destekleme ve koruma çalışmaları yürütölmektedir.

## Yerel Habitatlar

Side bölgesindeki nadir ve korunması gereken bitki ve hayvan türlerinin yaşam alanları korunmaktadır.



# Deniz Kaplumbağaları

## Caretta caretta Koruma Çalışmaları

TUI Blue Barut Andız olarak Side sahilinde, *Caretta caretta* deniz kaplumbağalarının yuvalarına ev sahipliği yapıyoruz. DEKAFOG tarafından yürütülen proje kapsamında sahil kullanımını konusundaki hassasiyetimizi hem çalışanlarımız hem de misafirlerimizle paylaşıyoruz.

## Aktif Koruma Faaliyetleri

Manavgat'ta yürütülen Deniz Kaplumbağaları Koruma Projesi'ne aktif katkıda bulunuyoruz. Yumurtlama alanlarının izlenmesi, koruma önlemlerinin alınması ve farkındalık oluşturma çalışmaları gerçekleştirilmektedir.

## Çalışan ve Misafir Bilincilendirme

Sahil bölgelerinde görev yapan ekiplerimiz periyodik eğitimler almaktadır. Tesis genelinde çevre bilincini artıran panolar ve kum zambağı alanlarında bilgilendirme tabelaları yer almaktadır.

# STK (DEKAFOG) İle Çalışma



## Deniz Kaplumbağalarını Koruma

DEKAFOG ile birlikte Caretta caretta'ları, Akdeniz foklarını ve kum zambaklarını korumayı hedefliyoruz.



## Ekosistem Koruma

Hava, toprak, tatlı su ve orman gibi tüm doğal zenginliklerin korunması için toplumsal bilincin oluşturulmasına katkı sağlıyoruz.



## Farkındalık Oluşturma

Ülkemizin biyoçeşitliliğini tehdit eden unsurlara dikkat çekiyor, tehlike altındaki türlerin korunmasını savunuyoruz.



## İnsan-Doğa Uyumu

İnsanlarla doğayı bütünleştirerek uyum içinde yaşamayı teşvik ediyor; istihdama katkıda bulunarak insan-doğa dengesini sağlıyoruz.

# EcoDrone

YENİLİKÇİ AĞAÇLANDIRMA PROJESİ

## Tohum Topu Projesi

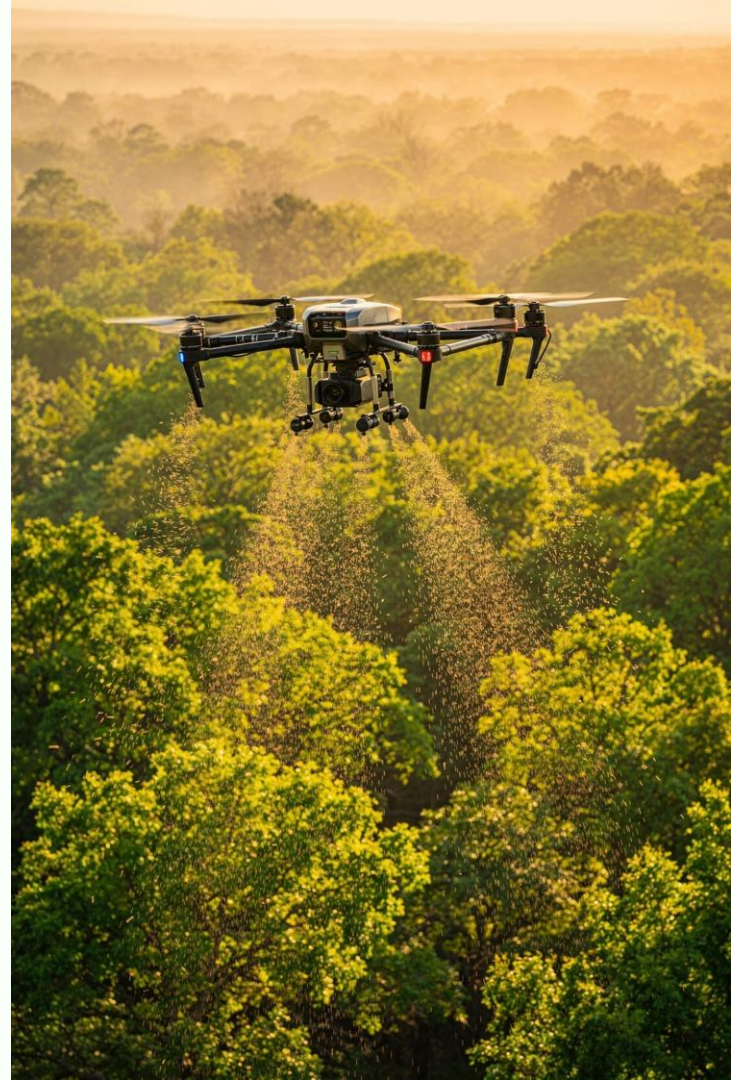
Barut Hotels'in We Care All hareketi beşinci yılında **5.000 tohum topunu** Muğla bölgesinde toprakla buluşturdu. Orman Haftası vesilesiyle e-cording ve Orman Genel Müdürlüğü tarafından belirlenen alanlara 2025 yılı mart-mayıs döneminde tohumlar atıldı.

Kızılçam ve Karaçam tohum topları, hazırlanmasından sahaya bırakılmasına kadar detaylı ve özverili bir süreçten geçerek toprakla buluşturuldu.

## Kadın İstihdamı ve Sosyal Etki

Sosyal girişim e-cording; yerel ekonomiyi desteklemek, kırsal bölgelerdeki kadınlara gelir yaratmak ve hazırlanan tohum toplarını doğayla buluşturmak amacıyla faaliyetlerini sürdürmektedir.

2019'dan bu yana **15 milyon tohum topu** toprakla buluşturuldu.



# Side Antik Kenti

TUI Blue Barut Andız Otel'in bulunduđu Side bölgesi, zengin tarihi mirası ile öne çıkan önemli bir kültür turizmi merkezidir. Side Antik Kenti, Helenistik, Roma ve Bizans dönemlerine ait kalıntılarıyla bölgenin en değerli kültürel varlıklarından biridir.

Otelimiz, bu eşsiz kültürel mirasın korunması ve gelecek nesillere aktarılması için çeşitli projeler yürütmekte ve desteklemektedir. Side'nin tarihi dokusunun korunması, sürdürülebilir turizmin vazgeçilmez bir parçasıdır.



## Kazı Sponsorluđu



### Arkeolojik Kazı Desteđi

Barut Otelleri, 50 yılı aşkın süredir Antalya'nın Side bölgesinde temelleri atılan bir markadır. Side Antik Kenti'ndeki kazı çalışmalarına sponsor olarak bölgenin tarihi değerlerinin gün yüzüne çıkarılmasına katkı sağlamaktadır.



### Restorasyon Çalıřmaları

2022 yılında Side Antik Kenti kazılarının 75. yılı kutlanmış; Barut Otelleri'nin katkıları vurgulanmıştır. Restorasyon projelerine verilen destek sürdürölmektedir.



### Költürel Miras Koruma

Bu sponsorluklar, bölgenin költürel mirasına olan bađlılıđı göstermekte; turizm potansiyelinin artırılmasına ve yerel ekonominin güçlendirilmesine katkı sağlamaktadır.

# İklim Deęiřiklięi İle M¼cadele

1

## Karbon N¼tr Hedefi

2030'a kadar karbon n¼tr iřletme olma vizyonu

2

## Yenilenebilir Enerji

G¼neř enerjisi yatırımları ve temiz enerji kullanımı

3


## Enerji Verimlilięi

Akıllı bina sistemleri ve verimli ekipman kullanımı

4

## Atık Azaltımı

Sfır atık hedefi ve geri d¼n¼ř¼m programları

 2024 yılında tamamlanan 6.9 MW g¼neř enerji santrali, karbon n¼tr hedefimize ulařmada kilit rol oynamaktadır.

# Karbon Ayak İzi

## Karbon Ayak İzi Yönetimi

TUI Blue Barut Andız, yatırım kararlarında çevresel etkileri en aza indirmeyi hedeflemektedir.

Operasyonlarımızdan kaynaklanan çevresel etkiler etkin ve düzenli şekilde takip edilerek şeffaf biçimde raporlanmaktadır.

Faaliyetlerimiz sonucu oluşan karbon ayak izimizi hesaplayarak aynı miktar karbon kredisi satın alıyor ve yenilenebilir enerji projelerine finansal destek veriyoruz.

## Kapsam Kategorileri

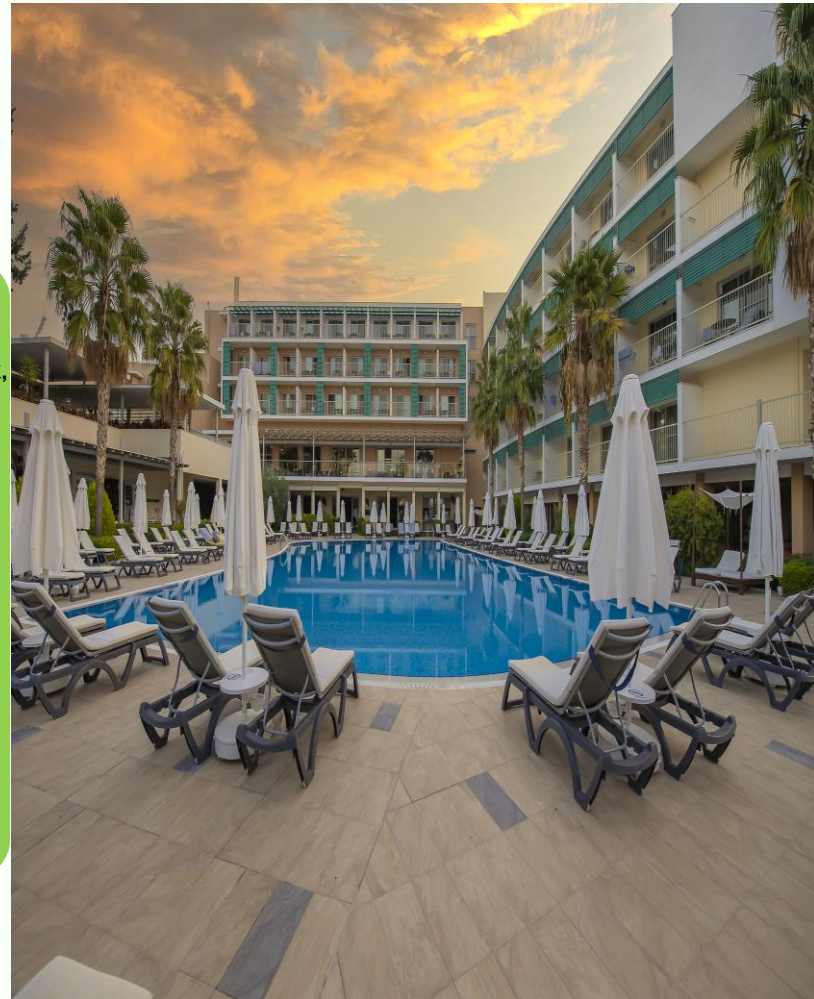
**Kapsam 1:** Doğrudan emisyonlar (yakıt, araç filom)

**Kapsam 2:** Satın alınan enerji kaynaklı emisyonlar

**Kapsam 3:** Tedarik zinciri ve misafir ulaşımı emisyonları

**Kapsam 4:** Kullanılan ürün - hizmet kaynaklı emisyonlar

2025 yılından itibaren Karbon Ayak İzi Yönetimi çalışmalarımız sistematik olarak sürdürülmektedir.





# İklim Deęiřiklięi ile M¼cadele Stratejilerimiz



## G¼neř Eneręisi

6.9 MW'lık g¼neř enerji santrali yatırımı ile otelimizin t¼m elektrik ihtiyacı yenilenebilir kaynaklardan karřılanacaktır.



## Akıllı Binalar

Enerji verimli yapı tasarımı ve akıllı otomasyon sistemleri ile t¼kretim optimizasyonu saęlanmaktadır.



## Soęutucu Gazlar

D¼ř¼k k¼resel ısınma potansiyeli (GWP) deęerli soęutucu gazlara geçiř programı hayata geçirilmiřtir.

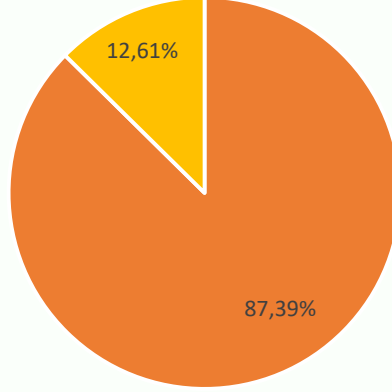


## Karbon Sertifikası

Karbon kredisi satın alımı ve dengeleme mekanizmaları ile net sıfır emisyon hedefine doęru ilerliyoruz.



## Tedarik Zinciri Yönetimi



■ Yerel Tedarikçi ■ Yerel Olmayan Tedarikçi

Barut Otelleri olarak **181 tedarikçi** ile oluşturduğumuz güçlü tedarik ağıımız, değer zincirimizde geniş bir paydaş ekosistemine etki ediyor. Bu geniş ağ içerisindeki pozitif etkimizi artırmak için birlikte çalıştığımız tedarikçilerin iş yapış prensiplerimizi içselleştirmesi kritik önem taşıyor.

### Yerel Tedarikçiler

391 yerel tedarikçi ile %88 yerel tedarik oranı sağlandı

### Ulusal Tedarikçiler

Türkiye genelinde kaliteli ve güvenilir tedarik ağı

### Uluslararası Tedarikçiler

Tedarikçi Çalışma İlkeleri çerçevesinde sürdürülebilir iş birliği

# Tedarik Zinciri Sürdürülebilirliđi

## Tedarikçi Deđerlendirme

Üretim ve tedarik zincirimizde yaşanabilecek aksaklıkları öngörmek ve önlemek için kapsamlı risk deđerlendirme süreçleri yürütüyoruz. Kritik tedarikçiler tespit edilerek tedarik zincirinin dayanıklılığı güçlendiriliyor.

## Çevresel Performans

Tedarikçilerimizin çevresel performansı düzenli olarak deđerlendiriliyor. Ham madde ve su stresi gibi deđişkenlik riskleri belirlenerek sorumlu satın alma süreçleri iyileştiriliyor.

## Yerel Tedarik

Ham maddelerin yerel olarak tedarik edilmesi, lojistik kaynaklı karbon emisyonlarını azaltmada önemli bir strateji olarak öne çıkmaktadır. Yerel tedarik, aynı zamanda bölgesel kalkınmayı ve istihdamı destekler.

## Yerel Tedarik ve Ekonomik Katkı



### Yerel Gıda Tedariki

Ham maddelerin yerel olarak tedarik edilmesi, lojistik kaynaklı karbon emisyonlarını azaltmaktadır. Taze ve yerel ürünler misafir deneyimini de zenginleştirmektedir.



### Yerel Ekonomiye Katkı

Yerel üreticiye öncelik vermek sürdürülebilirlik hedeflerimizi desteklerken, topluluklarımızla güçlü bağlar kurmamıza ve yerel kalkınmayı doğrudan desteklememize olanak tanır.



### Tedarik Zinciri Optimizasyonu

2025 yılında operasyonlarımızda yerel tedarikçi oranı %88'e yükseldi. 391 yerel tedarikçi ile çalışılarak bölgesel ekonomik gelişime katkı sağlandı.

# Rapor Değerlendirmesi

## GRI Standartları Uyumu

TUI Blue Barut Andız olarak sürdürülebilirlik raporlamasında uluslararası kabul görmüş GRI (Global Reporting Initiative) standartlarını temel alıyoruz. Bu standartlar, performansımızı şeffaf, objektif ve ölçülebilir biçimde raporlamamıza olanak sağlar.

## SDG Uyumu

Bu raporda GRI standartlarına uygun veri ve analizlerin yanı sıra, Birleşmiş Milletler Sürdürülebilir Kalkınma Hedefleri ile uyumlu bir yapı sunuyoruz. 9 SDG hedefine katkımız somut verilerle belgelenmektedir.

## Bütünsel Yaklaşım

GRI raporlaması ile SDG'leri entegre ederek hazırladığımız bu rapor, TUI Blue Barut Andız'ın çevresel ve toplumsal sorumluluklarını yerine getirirken değer yaratan bir organizasyon olduğunu ortaya koymaktadır.



# Sürdürülebilir Kalkınma Amaçları ve GRI İlişkisi

TUI Blue Barut Andız olarak hazırladığımız sürdürülebilirlik raporunda, GRI standartlarını BM Sürdürülebilir Kalkınma Hedefleri ile uyumlu hale getirerek kapsamlı ve anlamlı bir bütünlük sağladık. Her GRI standardının hangi SDG'ye katkı sağladığı sistematik olarak eşleştirilmiştir.

GRI Standardı	SDG Karşılığı	Konu Alanı
GRI 302, GRI 305	SDG 7, SDG 13	Enerji Yönetimi ve İklim Eylemi
GRI 303, GRI 306	SDG 6, SDG 12	Su ve Atık Yönetimi
GRI 304	SDG 15	Biyçeşitliliğin Korunması
GRI 401, GRI 413	SDG 1, SDG 8, SDG 10	Toplumsal Katkı ve Sosyal Sorumluluk
GRI 403, GRI 404	SDG 3, SDG 4	Sağlık, Güvenlik ve Eğitim
GRI 2-1 - 2-5	SDG 16, SDG 17	Genel Kurumsal Bilgiler

## GRI ve SDG İlişkisi – Yönetim ve Strateji

### Yönetim (GRI 2-6 – 2-21)

SDG 5 – Toplumsal Cinsiyet Eşitliği

SDG 8 – İnsana Yakışır İş ve Ekonomik Büyüme

SDG 16 – Barış, Adalet ve Güçlü Kurumlar

### Sürdürülebilirlik Stratejisi (GRI 2-22 – 2-30)

SDG 12 – Sorumlu Üretim ve Tüketim

SDG 16 – Barış, Adalet ve Güçlü Kurumlar

SDG 17 – Amaçlar İçin Ortaklıklar

### Biyoçeşitlilik (GRI 304)

SDG 14 – Sudaki Yaşam

SDG 15 – Karasal Yaşam

SDG 12 – Sorumlu Üretim ve Tüketim

### Önemli Konular (GRI 3-1 – 3-3)

SDG 8 – İnsana Yakışır İş ve Ekonomik Büyüme

SDG 16 – Barış, Adalet ve Güçlü Kurumlar

Bu sistematik eşleştirme, sürdürülebilirlik stratejimizin küresel hedeflerle uyumunu göstermekte ve paydaşlarımıza faaliyetlerimizin geniş kapsamlı etkilerini net biçimde sunmaktadır.

# Sürdürülebilirlik Raporlama Geleceđi



## GRI Standartları Uyumu

TUI Blue Barut Andız, 2025 yılı itibarıyla GRI Sürdürülebilirlik Raporlama Standartları'na uygun raporlama yaklaşımını tam olarak benimsemiştir. Çevresel, sosyal ve ekonomik sorumluluklar kapsamlı biçimde raporlanmaktadır.



## Finansal Verilerin Entegrasyonu

Gelecek dönemde finansal verileri de raporlarımıza entegre ederek sürdürülebilirlik performansı ile mali performans arasındaki ilişkiyi daha net ortaya koyacağız.



## Dođrulanabilirlik ve Sürekli Gelişim

Dış denetim ve dođrulama süreçlerinin entegrasyonu gelecekteki raporlama sistemimize dahil edilecektir. Her yıl daha kapsamlı ve ayrıntılı bir süreç hedeflenmektedir.



2025 ÖZET

# Temel Performans Göstergeleri

## 6.9MW

### Güneş Enerjisi

2025'te devreye giren GES kapasitesi

## 233.637 KG

### Geri Dönüşüm

2025'te geri kazanılan atık miktarı (kg)

## 88%

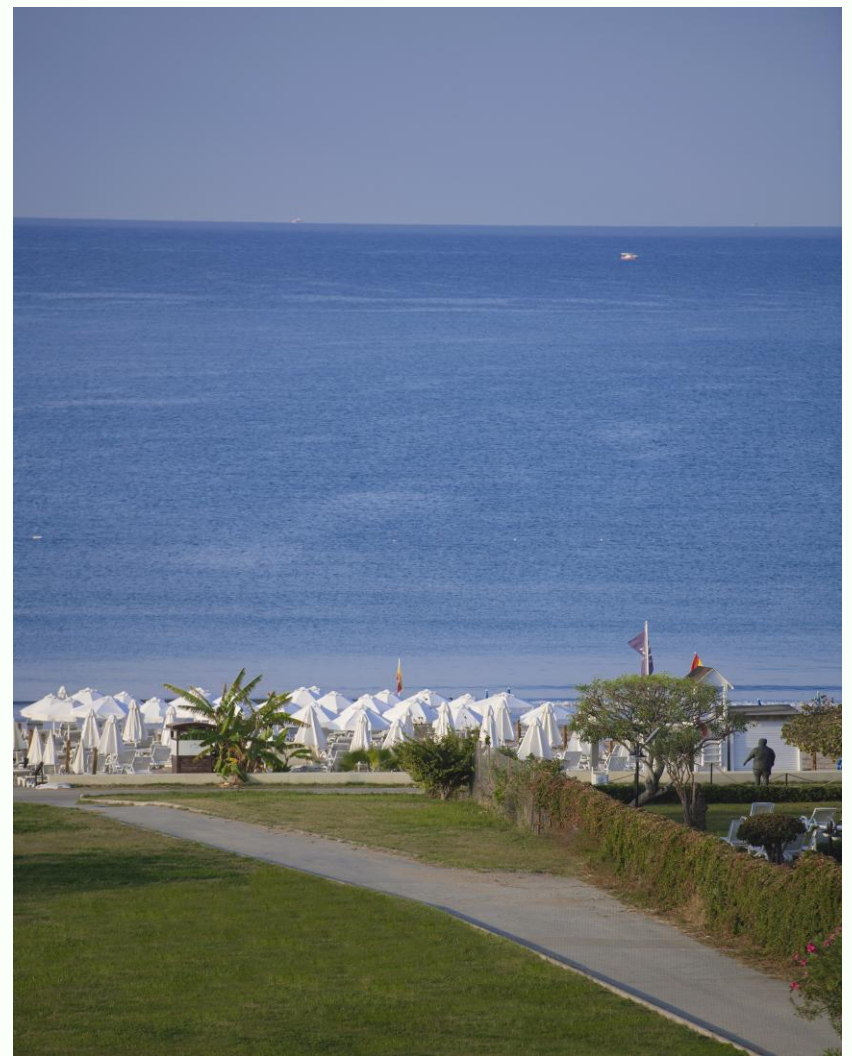
### Yerel Tedarik

2025 yılı yerel tedarikçi oranı

## 13,9%

### Su Tasarrufu

Kişi başı su tüketiminde yıllık azalma



## 2025 Sürdürülebilirlik Hedefleri

# 2025 Sürdürülebilirlik Yol Haritası



2025 yılı, TUI Blue Barut Andız'ın sürdürülebilirlik yolculuğunda kritik bir dönüm noktasıdır. Belirlenen hedeflere ulaşmak, otelimizin 2030 karbon nötr vizyonuna giden yolda önemli adımlar atmamızı sağlayacaktır.

# Sonuç ve Gelecek Perspektifi

## 2025: Dönüm Noktası

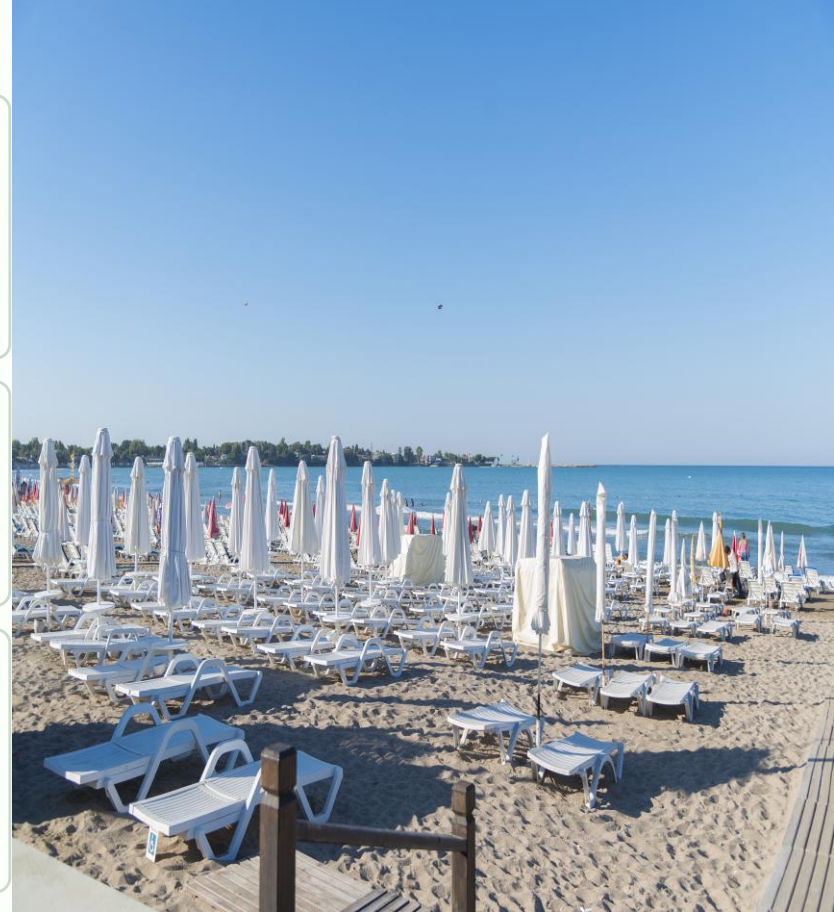
2025 yılı, TUI Blue Barut Andız için sürdürülebilirlik raporlamasında önemli bir dönüm noktasıdır. GRI standartlarını örnek alarak başlattığımız süreç, uluslararası raporlama standartları ile uyum içinde sürdürülebilirlik hedeflerimize ulaşmamızı güçlendirecektir.

## Kapsamlı Raporlama

Gelecek yıllarda finansal verilerin de dahil edilmesiyle sürdürülebilirlik performansını daha kapsamlı biçimde sunacağız. Doğrulanabilir, şeffaf ve hesap verebilir raporlar sunma hedefimizi kararlılıkla sürdüreceğiz.

## Sürdürülebilir Gelecek Taahhüdü

Çevresel, sosyal ve ekonomik sorumluluklarımızın bilincinde olarak hareket etmeye ve turizm sektöründe öncülük etmeye devam edeceğiz. Paydaşlarımızla birlikte daha yeşil, daha adil ve daha sürdürülebilir bir gelecek inşa etme kararlılığımız sürmektedir.





# Teşekkürler

TUI Blue Barut Andız Sürdürülebilirlik Raporu 2025  
Side, Antalya – Türkiye